

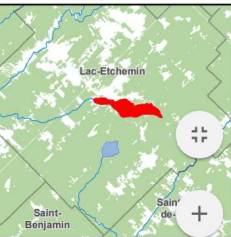
### Bathymétrie du lac Etchemin

**Information sur le lac**

Centroïde : 46° 23' 25" N, 70° 29' 28" O  
 Altitude mesurée : 381,9 m  
 Altitude BDTQ : 381 m  
 Périmètre : 11,395 km  
 Superficie : 2,377 km<sup>2</sup>  
 Volume : 27 423 000 m<sup>3</sup>  
 Profondeur maximale : 30,8 m (46° 23' 22" N, 70° 28' 53" O)  
 Profondeur moyenne : 11,5 m  
 Superficie bassin versant du lac : 41,8 km<sup>2</sup>  
 Numéro LCE\* : 01498

\* LCE : Banque lacs et cours d'eau du MDDELCC

- Exutoire
- + Écueil
- ++++ Zone d'écueil
- Profondeur maximale
- ~ Isobathe : 2 m
- ⬭ Contour du lac corrigé par la DSEE
- ▭ Variation des profondeurs
- Limite municipale



**Métadonnées**

Système de référence géodésique : NAD83  
 Projection cartographique : MTM fuseau 7  
 Origine des altitudes : CGVD25 (Niveau moyen)  
 Levés bathymétriques et DGPS : 2012-05-10  
 Correction différentielle : OmniStar HP