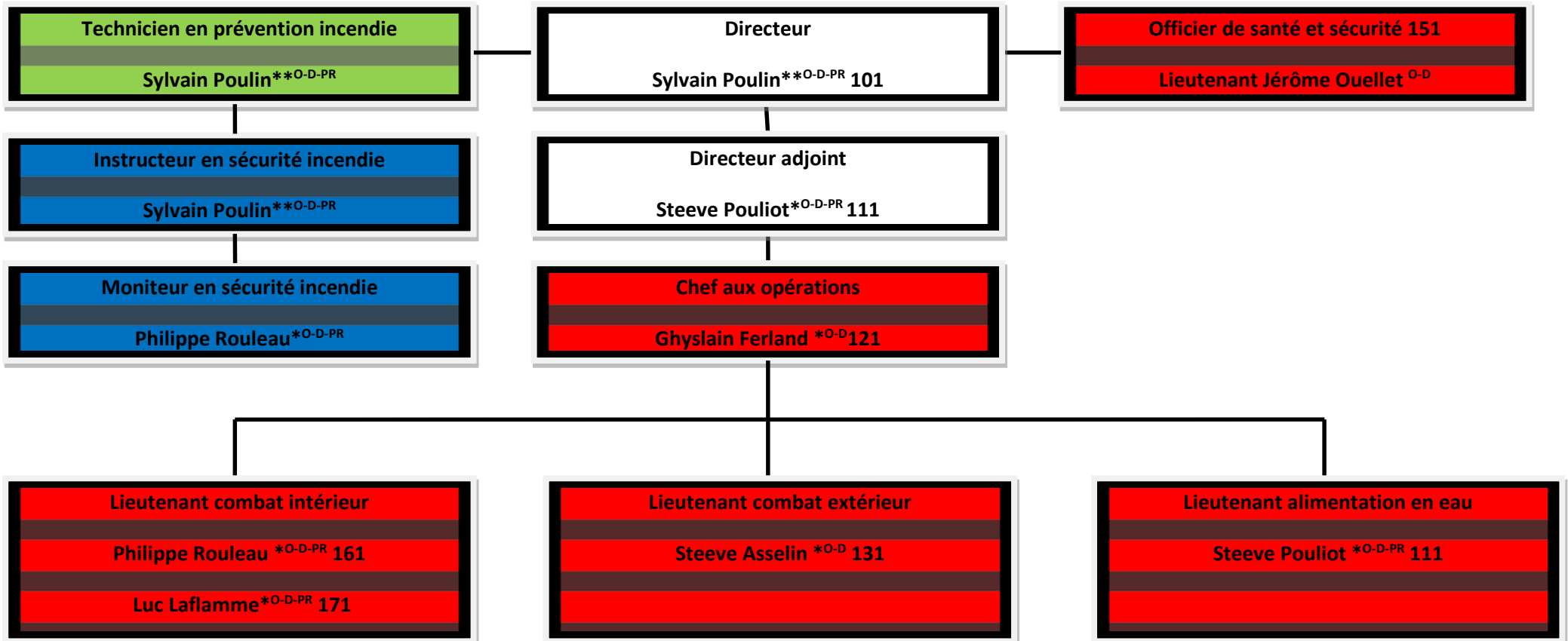




SERVICE DE SÉCURITÉ INCENDIE MUNICIPALITÉ DE LAC-ETCHEMIN/SAINT-LUC

ORGANIGRAMME DU S.S.I LAC-ETCHEMIN /SAINT-LUC 2016-01-05

ÉTAT - MAJOR

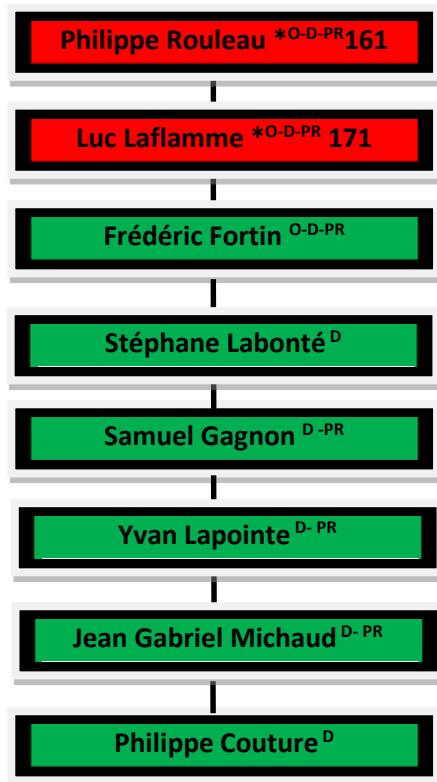




SERVICE DE SÉCURITÉ INCENDIE MUNICIPALITÉ DE LAC-ETCHEMIN/SAINT-LUC

ORGANIGRAMME DU S.S.I LAC-ETCHEMIN / SAINT-LUC 2016-01-05

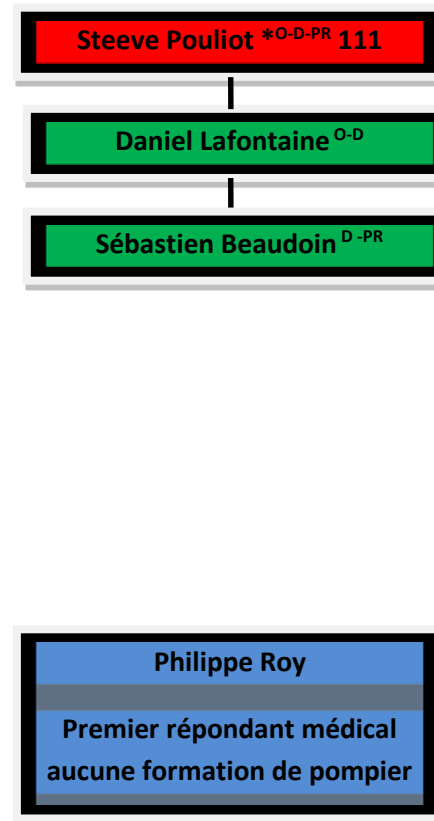
Équipe combat intérieur



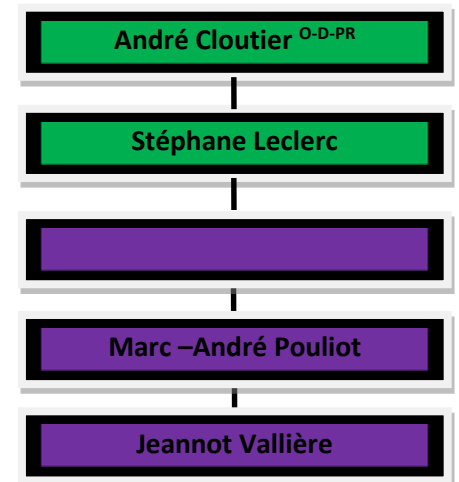
Équipe combat extérieur



Équipe alimentation en eau



Équipe caserne no 2





SERVICE DE SÉCURITÉ INCENDIE MUNICIPALITÉ DE LAC-ÉCHEMIN/SAINT-LUC

NOTES :

Pompier en formation

Pompier qualifié pompier 1

Officier et

Pompier qualifié pompier 1

Pompier n'ayant pas terminé
sa formation de pompier 1
mais engagé avant 1998

Premier répondant médical
aucune formation de pompier

* = Pompier ayant sa formation **OFFICIER 1** complétée

= Pompier ayant sa formation **OFFICIER 2 complétée

O = Pompier ayant sa formation comme **OPÉRATEUR D'AUTOPOMPE**

D = Pompier ayant sa formation en **DÉSINCARCÉRATION**

PR= Pompier ayant sa formation de **PREMIER RÉPONDANT MÉDICAL**

Lors de l'absence du directeur **Steeve Pouliot** agira à titre de directeur intérimaire

Lors d'intervention majeur **Ghyslain Ferland** agira à titre de Chef aux opérations

Luc Laflamme agira sur demande du directeur ou du chef aux opérations comme lieutenant et dirigera l'équipe du combat intérieur ou du combat extérieur ou l'équipe d'alimentation en eau.



SERVICE DE SÉCURITÉ INCENDIE MUNICIPALITÉ DE LAC-ÉCHEMIN/SAINT-LUC

Philippe Rouleau agira sur demande du directeur ou du chef aux opérations comme lieutenant et dirigera l'équipe du combat intérieur ou du combat extérieur ou l'équipe d'alimentation en eau.