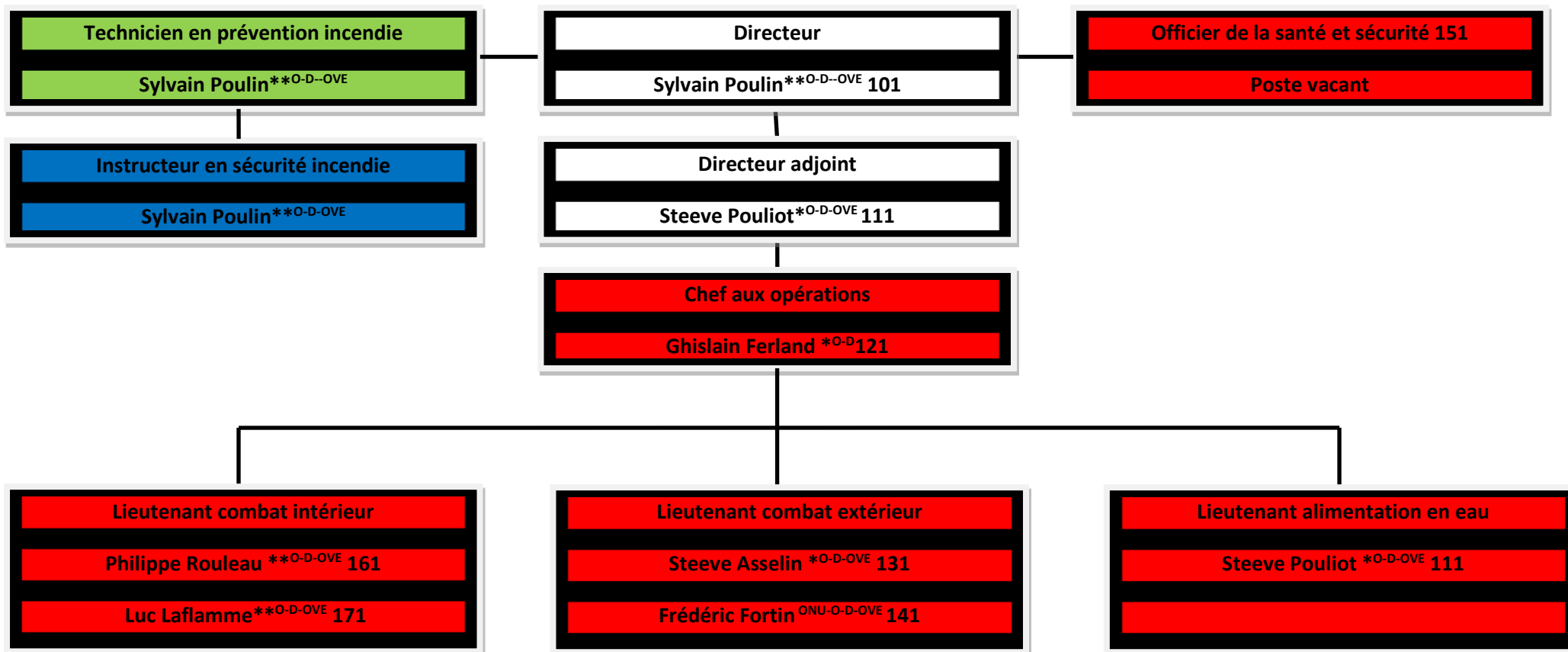




SERVICE DE LA SÉCURITÉ INCENDIE MUNICIPALITÉ DE LAC-ÉCHEMIN/SAINT-LUC

ORGANIGRAMME DU S.S.I. LAC-ÉCHEMIN/SAINT-LUC 2020-01-08

ÉTAT - MAJOR

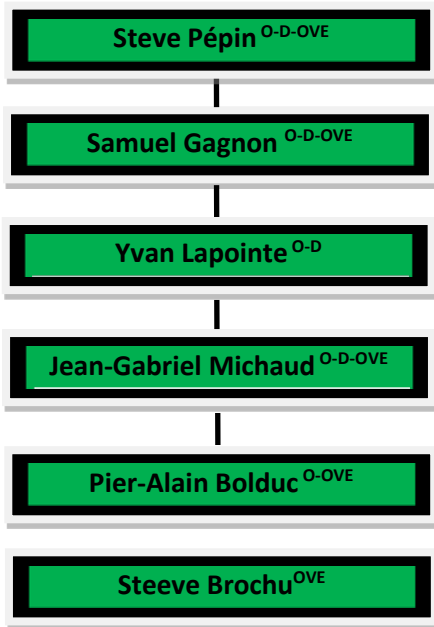




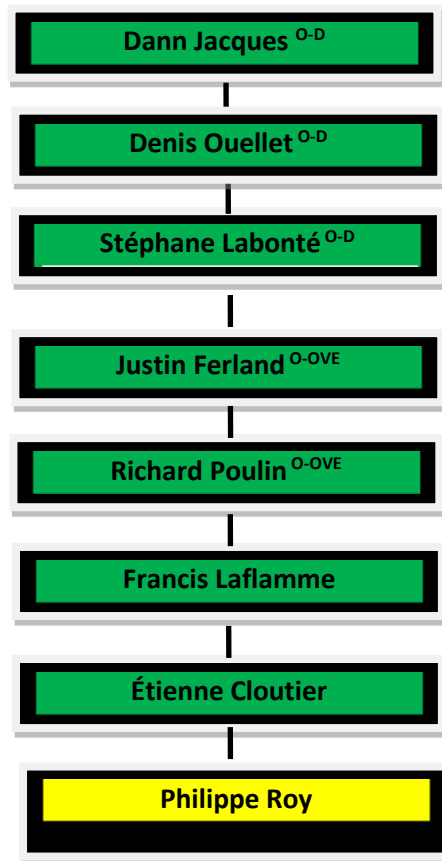
SERVICE DE LA SÉCURITÉ INCENDIE MUNICIPALITÉ DE LAC-ETCHEMIN/SAINT-LUC

ORGANIGRAMME DU S.S.I. LAC-ETCHEMIN/SAINT-LUC 2020-01-08

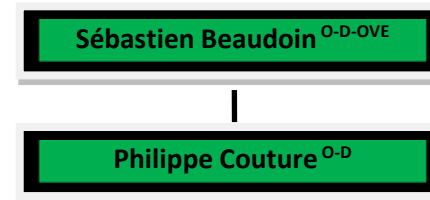
Équipe combat intérieur



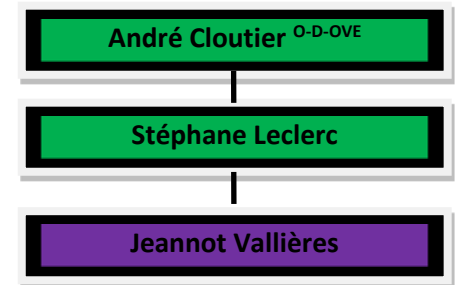
Équipe combat extérieur



Équipe alimentation en eau



Équipe caserne no 2





SERVICE DE LA SÉCURITÉ INCENDIE MUNICIPALITÉ DE LAC-ÉCHEMIN/SAINT-LUC

NOTES :

Pompier en formation

Pompier qualifié pompier 1

Officier et

Pompier qualifié pompier 1

Pompier n'ayant pas terminé
sa formation de pompier 1
mais engagé avant 1998

* = Pompier étant réputé être **OFFICIER 1**

= Pompier ayant sa formation **OFFICIER 1

ONU= Officier ayant sa formation **OFFICIER NON URBAIN**

O = Pompier ayant sa formation comme **OPÉRATEUR D'AUTOPOMPE**

D = Pompier ayant sa formation en **DÉSINCARCÉRATION**

OVE= Pompier ayant sa formation comme **OPÉRATEUR VÉHICULE D'ÉLÉVATION**

Lors de l'absence du directeur, **Steeve Pouliot** agira à titre de **DIRECTEUR INTÉRIMAIRE**

Lors d'intervention majeure **Ghislain Ferland** agira à titre de **CHEF AUX OPÉRATIONS**



SERVICE DE LA SÉCURITÉ INCENDIE MUNICIPALITÉ DE LAC-ETCHEMIN/SAINT-LUC

Steeve Asselin agira sur demande du directeur ou du chef aux opérations comme lieutenant et dirigera l'équipe du combat intérieur ou du combat extérieur ou l'équipe d'alimentation en eau.

Luc Laflamme agira sur demande du directeur ou du chef aux opérations comme lieutenant et dirigera l'équipe du combat intérieur ou du combat extérieur ou l'équipe d'alimentation en eau.

Philippe Rouleau agira sur demande du directeur ou du chef aux opérations comme lieutenant et dirigera l'équipe du combat intérieur ou du combat extérieur ou l'équipe d'alimentation en eau.

Frédéric Fortin agira sur demande du directeur ou du chef aux opérations comme lieutenant et dirigera l'équipe du combat intérieur ou du combat extérieur ou l'équipe d'alimentation en eau.

Philippe Roy agira à titre de responsable du RÉHAB et des premiers soins lors d'intervention majeure.

Mise à jour le : 2020-01-08